

# 色彩簡論

講師 曾凱翎



- 無彩色，黑、灰、白
- 有彩色

- 色彩三要素
- 1. 色相 (Hue)
- 2. 明度 (Value)
- 3. 彩度 (Chroma)

# 伊登色相環

- 瑞士設計師約翰·伊登所提出
- 等邊三角形內的三原色——紅、黃、藍，兩兩相加可調出橙、綠、紫，依此延伸出更多顏色的色環。



# 色相 (Hue)

- 不同波長的光進入眼睛
- 色彩的相貌、用以溝通表達型成共識。
- 例如：紅色



# 明度 (Value)

- 不同色相間有明度的差異
- 加入「白」增加明度
- 加入「黑」減低明度



# 彩度 (Chroma)

- 色彩的純粹度或飽和度，區分色彩鮮濁的程度。
- 以純色的比例為基準



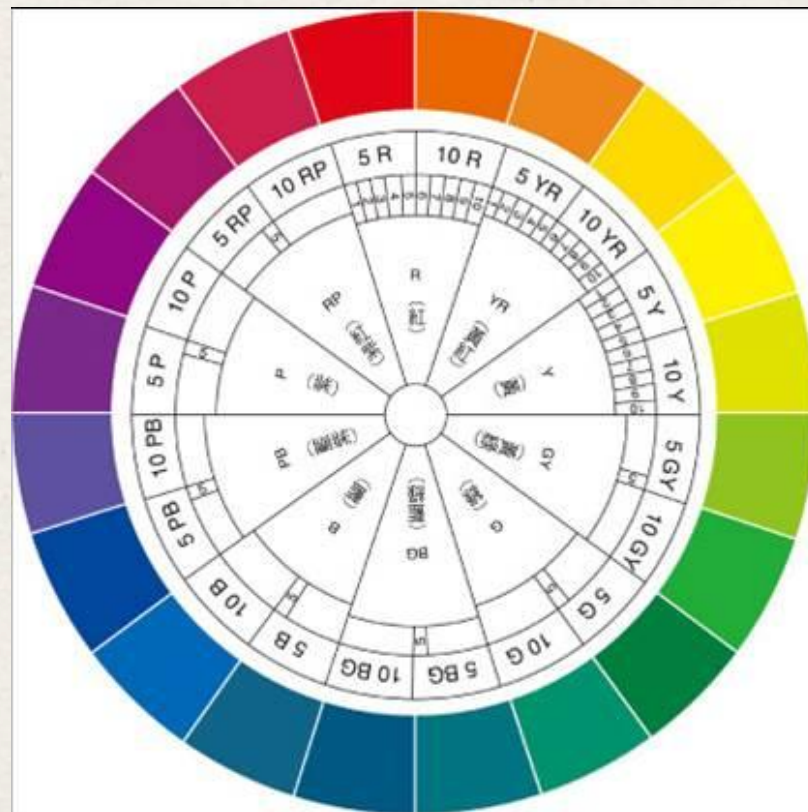
# 色彩體系

- 曼塞爾體系Munsell Color System
- PCCS體系（實用配色體系）

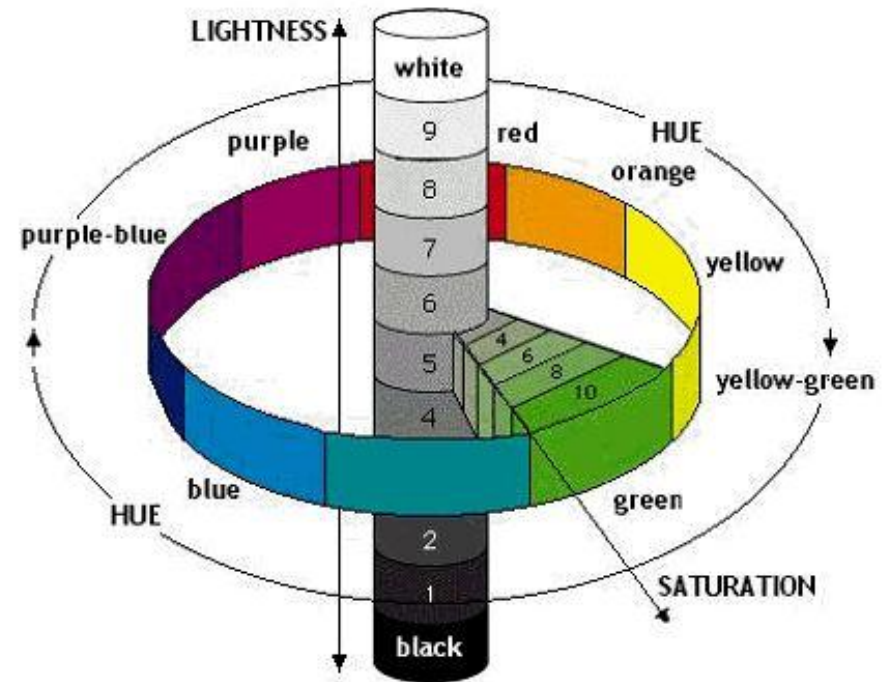
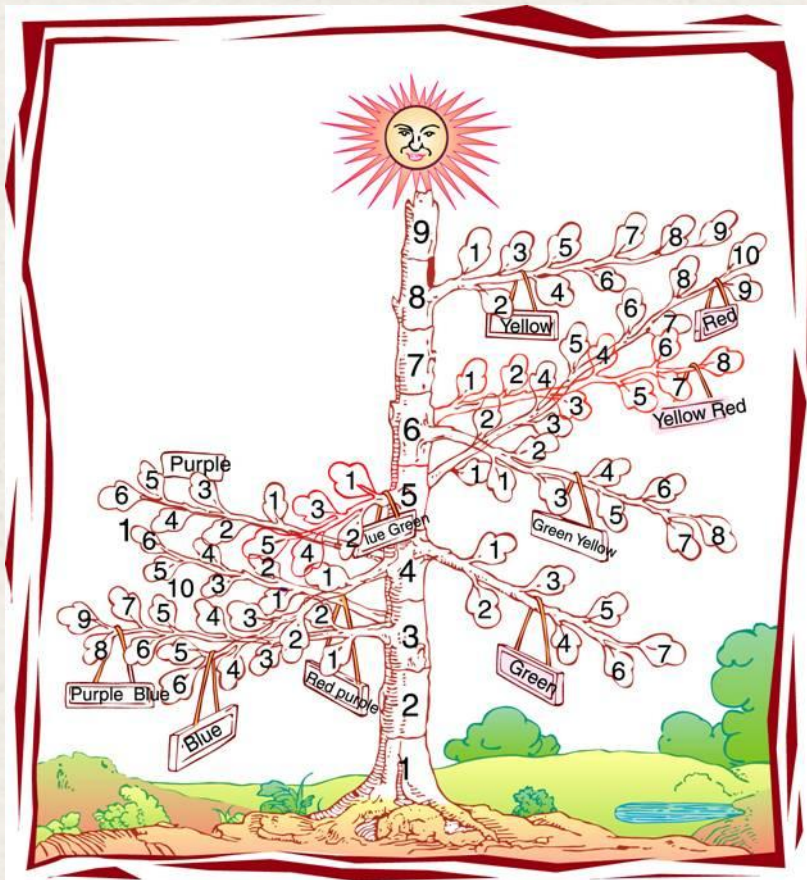


# 曼塞爾體系 Munsell Color System

- 美國美術教育家曼賽爾
- (A. H. Munsell, 1858 ~ 1918)
- 西元 1905 年發表色彩體系,
- 西元 1918 年成立曼賽爾公司。
- 逝世後, 在西元 1929 年他兒子出版了他的著作「Munsell Book of Color」
- 主要色彩有 5 種：紅、黃、綠、藍、紫



- 曼賽爾的色立體又稱色彩樹 (Color tree)



- 美國**PANTONE** 公司，以曼賽爾體系為依據，出版標準色票；常用的是印刷在紙張上，標示了 **PANTONE** 的號碼，色票以扇牌釘裝，以便於色彩的選擇、辨識和控制。



- 目前在許多電腦繪圖、設計的軟體中，也內建了 **PANTONE** 標準色票作為色彩依據，如 **Photoshop** 上色彩可以查到色光的 **RGB** 值之外，也可以找到 **PANTONE** 的編號。
- <https://www.pantone.com/hk/tc/color-of-the-year-2021>



**PANTONE®**

# PCCS 體系（實用配色體系）

- 日本色彩研究所於西元 1965 年發表了實用性配色用的色彩體系。
- PCCS 體系以色彩三要素為基礎，但它將明度和彩度合成「色調」(Tone)，將色彩以色相和色調的觀念來討論。這種方式和平常表達色彩的情況相似，例如鮮紅色、淺紅色、粉紅色，「紅」是色相，而「鮮、淺、粉」即是色調。



配色カード  
129b

監修 ● 財団法人日本色彩研究所



配色カード  
129a

監修 ● 財団法人日本色彩研究所



シート・ア・メイジ

b

b

# 色彩關係

- 相近色：色相環中的鄰居
- 補色/對比色：色相環中，相互對面的顏色。達到最高的對比，給予鮮明且強烈的印象
- 分割補色：補色的鄰居



# 韓國商品廣告

- 互補色較少見，主要還是在補色分割範圍內的應用變化，這樣既能達到很好的視覺對比效果又能使畫面融合度較高

우리집 식기  
고급스러운  
**엘룸**

타 목이든 2인 다나세트  
₩17,900

Best.

이마트몰만의 가격

오늘만  
**ON특가**

HMR

16%

100% 닭고기 닭가슴살 핫도그  
10개 750g ₩9,900원  
₩7,980

이마트몰만의 가격

오늘만  
**ON특가**

20%

최고급 오두산메밀가  
김치메밀만두  
₩5,580

최고급 오두산메밀가  
김치메밀만두 700g ₩6,990원

좀더  
건강한세제

65% 성분권

₩11,900

천연 원료에센셜 오일

Natural  
pure & herb

이마트몰에서만 만날 수 있는 가격

오늘만  
**ON특가**

산선식품 편

30%

50%

한우등심구이용 1+8등급(100g)  
2800  
₩5,460

육량적(21)매일 15구  
4.850  
₩2,340

5천원 상품권 증정

빼빼로데이  
X수능

₩10,500

₩960

Pocky  
MILD  
MILK CHOCOLATE

취향 따라 골라먹는

## 아이스과일

소분량 100g당 100% 과일  
 ◎ 14,000  
 100g당 100% 과일  
 ◎ 8,900  
 100g당 100% 과일  
 ◎ 6,900



1,500원 추가 할인 천스

## 금주의 ON특가

[미크로]  
 블렌디드 망고 200ml  
 ◎2,680



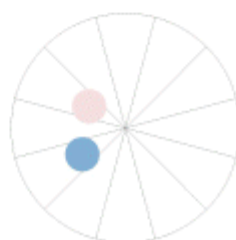
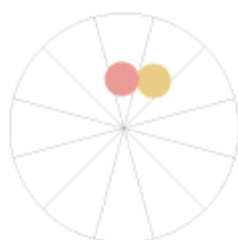
순채 저염 용어물  
 ◎19,900

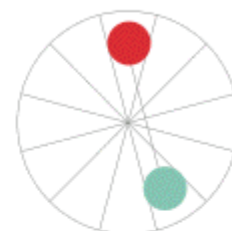
## 밖에만 있어도 쿨내 진동

점포행사 측 배송



온라인몰에서  
 특가로 4,900원





# Adobe color

<https://color.adobe.com/create/color-wheel>

# 海報、繪畫的用色

- 訴求不同，偏好使用的色系也不一樣
- 強烈、激昂
- 平靜、柔和
- 優雅、安定

# 平靜、柔和



強烈、激昂



颗颗红心向太阳



工人阶级必须领导一切



# 優雅、安定



- Morandi

# 調色小競賽

- 10名選手
- 規則：依照指定調出最相近的顏色，塗在對應處，下課時一人一票進行投票。

10/5色彩簡論小活動

參賽者姓名\_\_\_\_\_系級\_\_\_\_\_

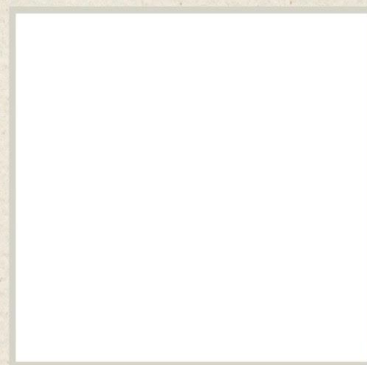
在右方空格中填上調配好的顏色



10/5色彩簡論小活動

參賽者姓名\_\_\_\_\_系級\_\_\_\_\_

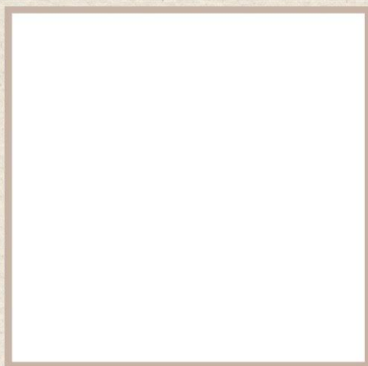
在右方空格中填上調配好的顏色



10/5色彩簡論小活動

參賽者姓名\_\_\_\_\_系級\_\_\_\_\_

在右方空格中填上調配好的顏色

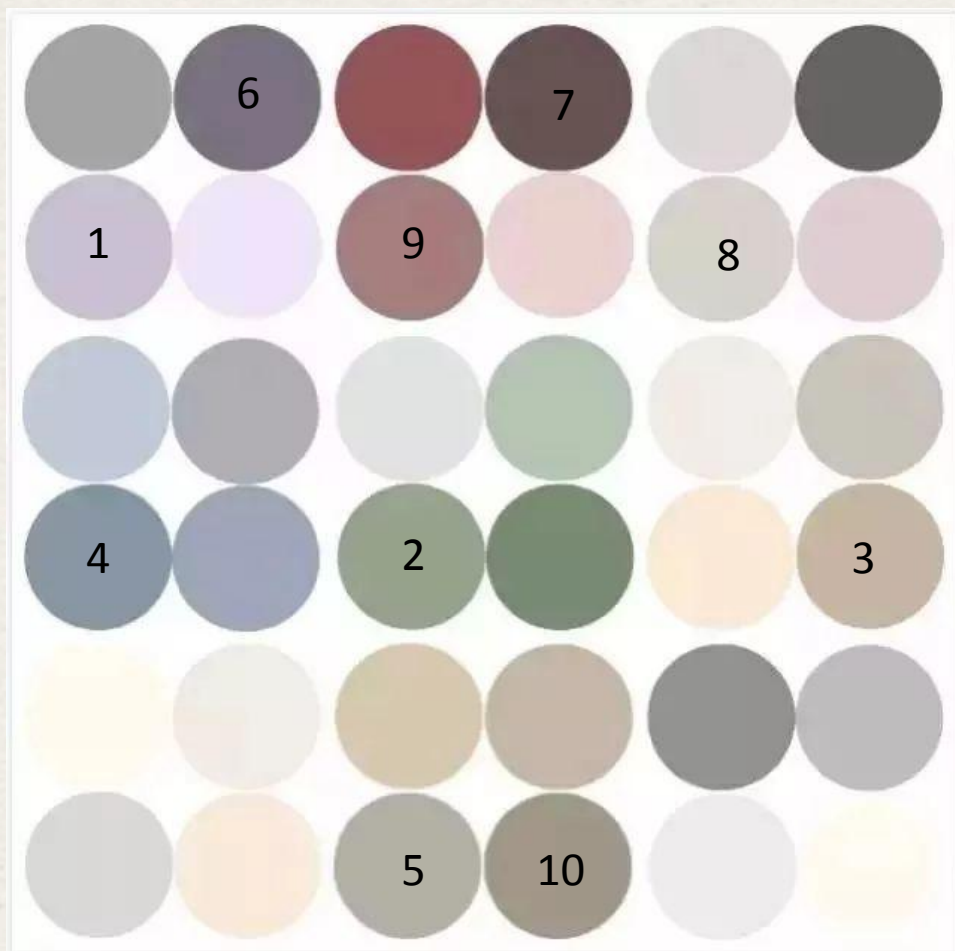


10/5色彩簡論小活動

參賽者姓名\_\_\_\_\_系級\_\_\_\_\_

在右方空格中填上調配好的顏色





- 明度偏高
- 彩度低

(幾乎都加入了大量白及少量灰)

- 下課**10**分鐘

# 色彩感覺



- 如何透過顏色表達溫度、情感？
- 明亮的顏色-活潑開朗？ 灰暗的顏色-憂鬱？
- 兒童用品的顏色
- 大自然當中的顏色



# 色彩的溫度感覺

- 暖色/冷色/中性色
- 冷色系：有安撫、冷靜的情緒效果，也會散發出悲傷的味道。
- 暖色系：刺激開心、樂觀、活力的情緒，也會會刺激注意力。





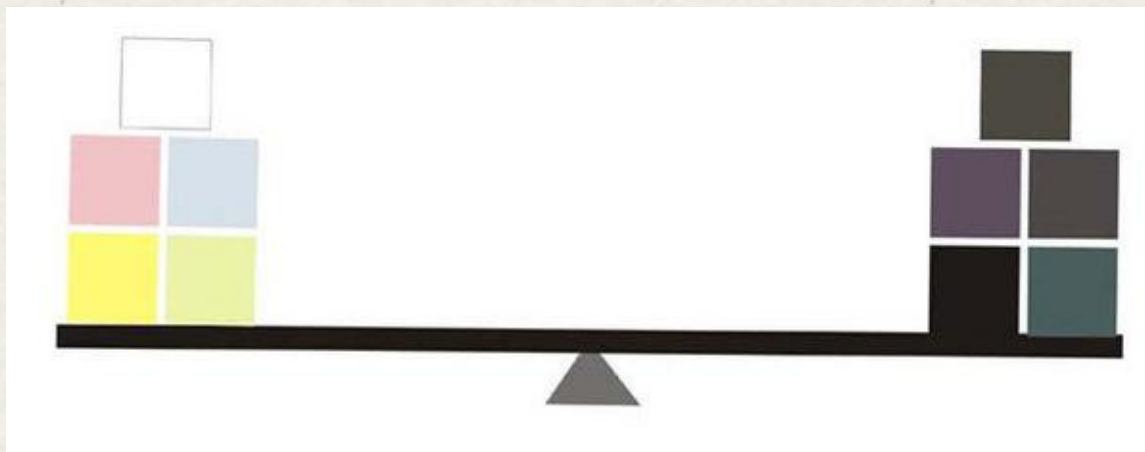


- 中性色：紫色、綠色，不屬於暖色系也不屬於冷色系的色彩。



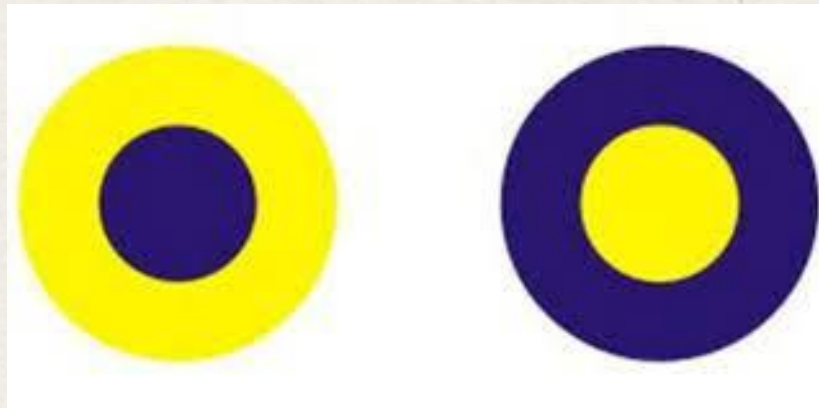
# 色彩的重量感

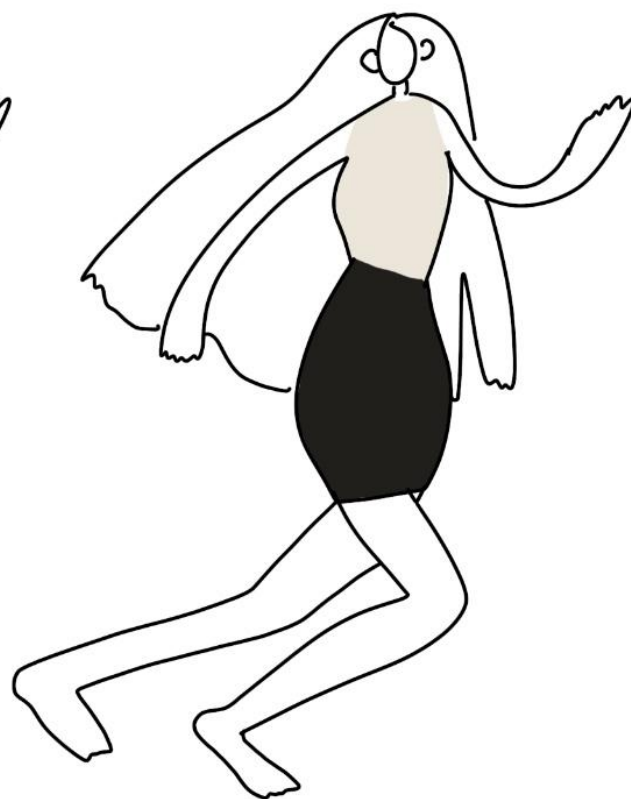
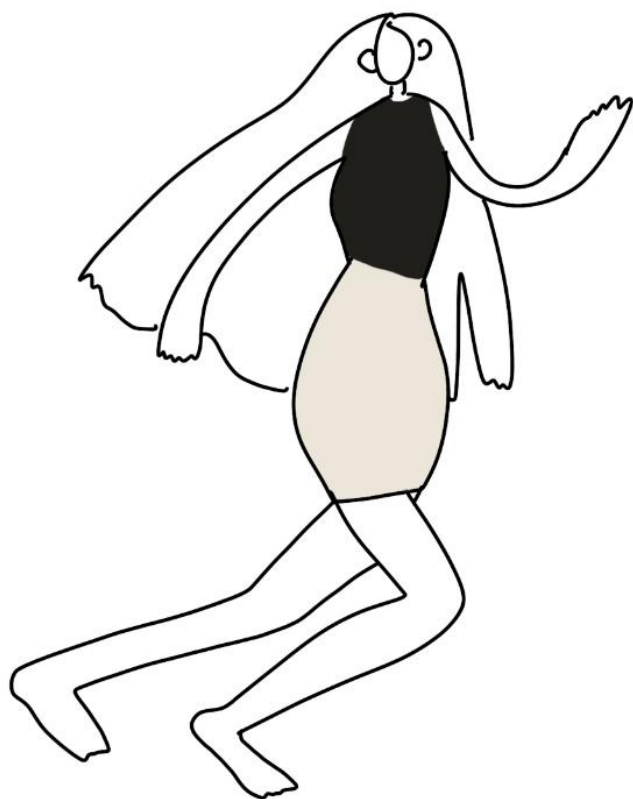
- 色彩的明度主要影響他的重量感



# 色彩的感覺面積

- 膨脹色/收縮色





# 色彩的距離感覺

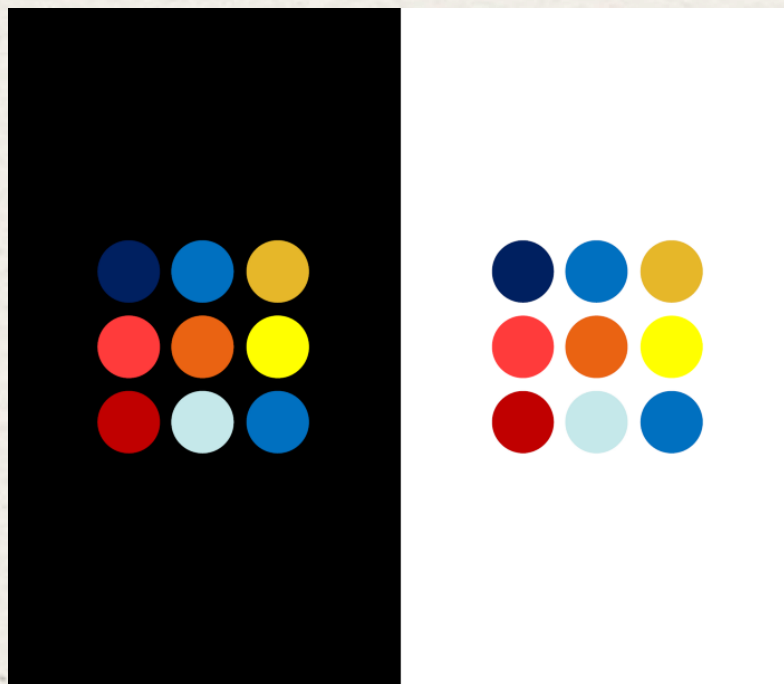
- 前進色/後退色
- 什麼因素會影響顏色給人的距離感覺？



- 色相

暖色，較具有前進的感覺

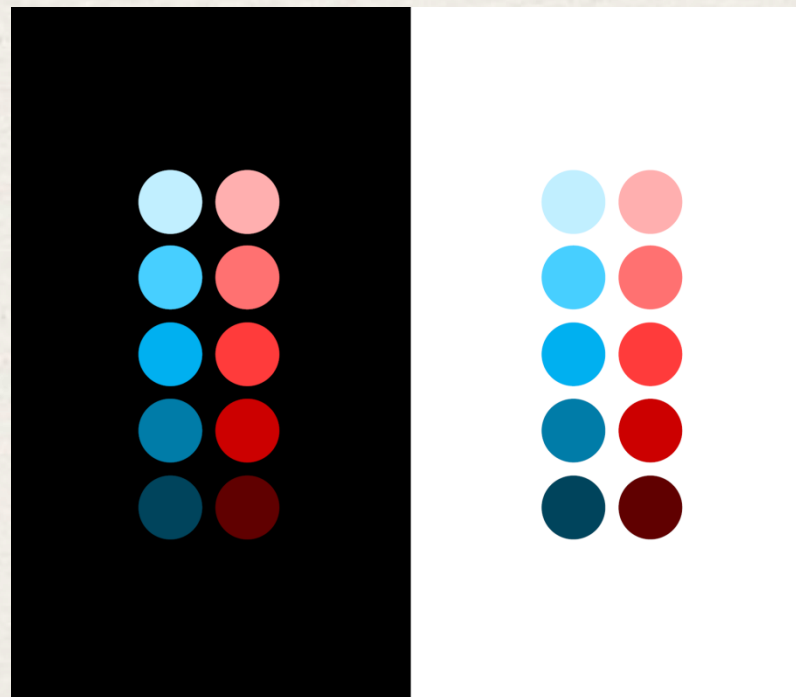
冷色，較具有後退的感覺

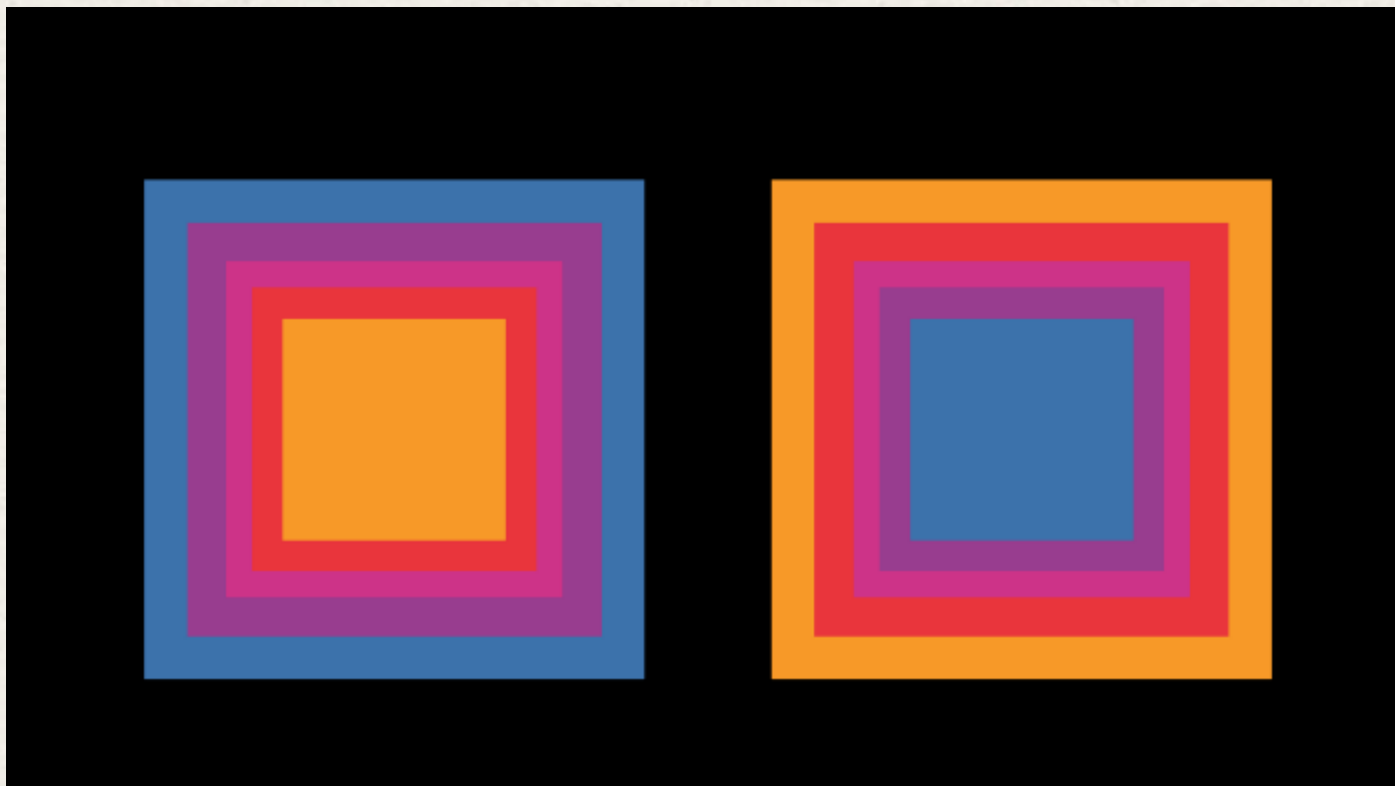


- 明度

明度高，較具有前進感、積極感

明度低，較具有後退感、消極感





# 興奮色/沉靜色

- 色相

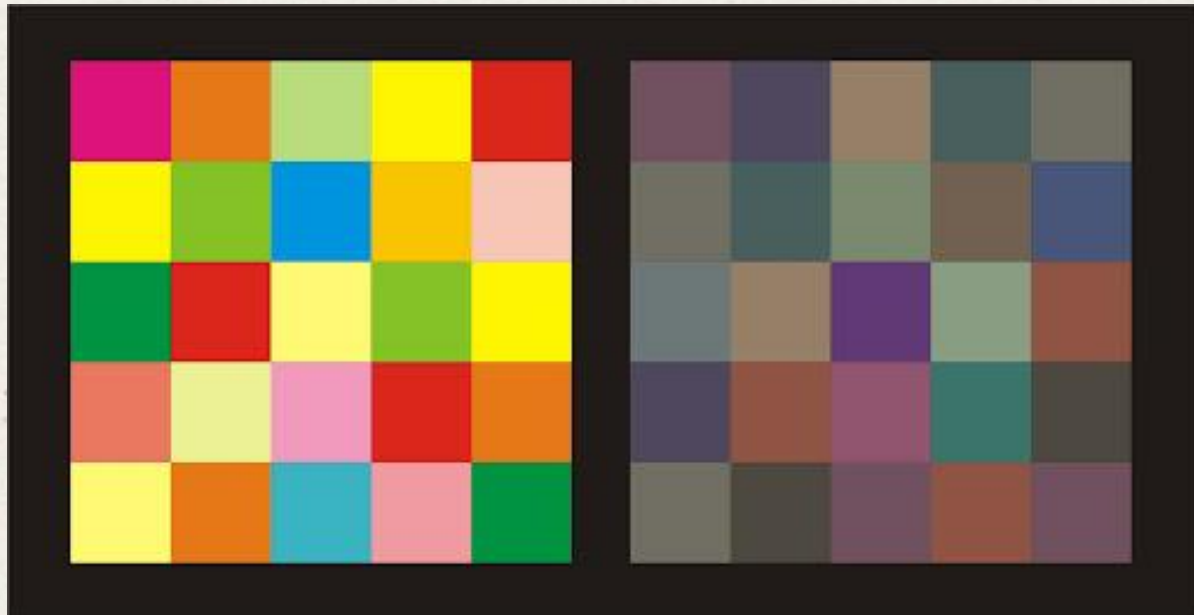
暖色, (紅色) 興奮  
冷色, (藍色) 沉靜

- 明度

明度高, 興奮  
明度低, 沉靜

- 彩度

彩度高, 興奮  
彩度低, 沉靜



# 柔軟色/堅硬色

- 柔軟：明度高、彩度低
- 堅硬：明度低、彩度高





# 色彩對食慾的影響









Original



After



# 食物照後製

- 提升色彩明度
- 提升彩度(飽和度)
- 減少陰影(提升明度)



# 色彩的聯想

文化上的差異，與個人的生活經驗、感受而有所不同，所以不同顏色就會產生不同的感覺及聯想。

共通的色彩聯想，就成了所謂的象徵色。但色彩的聯想，在不同的地域、民族會因為環境、習俗的不同而有所差異。所以在做色彩計畫時（配色），如有特別某項目的時，就得針對這些因素作周詳的考量。





- <https://medium.com/deerlight/color-172e81f3ae24>
- <https://kknews.cc/design/jbnv5ze.html>